

Tour de
Romandie



tourderomandie.ch

UCI
WORLDTOUR
EVENT

Guide du spectateur



Du 28 avril au 3 mai 2026

SOMMAIRE

Informations générales – édition 2026	4
Parcours et horaires de course	4
Equipes participantes	5
Horaires du direct sur la RTS 2	6
Jeu de pronostic « by Primeo Energie »	7
Village du Tour de Romandie	8
Prologue : Villars-sur-Glâne, Mardi 28 avril 2026	9
Horaires de la journée	9
Animations	9
Informations pratiques	10
Où voir passer les coureurs	10
Plan de situation Villars-sur-Glâne	11
1 ^{ère} étape : Martigny, Mercredi 29 avril 2026	12
Horaires de la journée	12
Animations	12
Informations pratiques	13
Où voir passer les coureurs	13
Plan de situation Martigny	14
2 ^{ème} étape : Rue – Vucherens, Jeudi 30 avril 2026	15
Horaires de la journée	15
Animations à Rue	15
Animations à Vucherens	15
Informations pratiques	16
Où voir passer les coureurs	16
Plan de situation Rue	17
Guide du spectateur - Tour de Romandie 2026	2



Plan de situation Vucherens	18
3 ^{ème} étape : Orbe, Vendredi 1 ^{er} mai 2026.....	19
Horaires de la journée	19
Animations	19
Informations pratiques.....	20
Où voir passer les coureurs	20
Plan de situation Orbe.....	21
4 ^{ème} étape : Broc – Charmey, Samedi 2 mai 2026.....	22
Horaires de la journée	22
Animations à Broc.....	22
Animations à Charmey.....	22
Informations pratiques.....	23
Où voir passer les coureurs	23
Plan de situation Broc	24
Plan de situation Charmey	25
5 ^{ème} étape : Lucens – Leysin, Dimanche 3 mai 2026.....	26
Horaires de la journée	26
Animations à Lucens.....	26
Animations à Leysin	26
Informations pratiques.....	27
Où voir passer les coureurs	27
Plan de situation Lucens	28
Plan de situation Leysin.....	29



Informations générales - édition 2026

Parcours et horaires de course

Date	Villes-étape arrivée	Villes-étape arrivée	Etape	Horaire départ course	Horaire arrivée course	Distance en km	Dénivelé positif
28.04.2026	Villars-sur-Glâne	Villars-sur-Glâne	Prologue	15h28	17h30	3.2 km	69 m.
29.04.2026	Martigny	Martigny	En boucles	13h25	17h26	170.6 km	1'985 m.
30.04.2026	Rue	Vucherens	En ligne	13h00	17h16	173.1 km	3'104 m.
01.05.2026	Orbe	Orbe	En boucles	13h35	17h43	176.6 km	2'409 m.
02.05.2026	Broc	Charmey	De montagne	12h06	16h06	149.6 km	3'175 m.
03.05.2026	Lucens	Leysin	En ligne	11h45	15h58	178.2 km	3'524 m.

Total 851.3 km 14'266 m.



Equipes participantes

WorldTour

Bahrain Victorious (BRN)

EF Education – Easypost (USA)

Groupama – FDJ (FRA)

Ineos Grenadiers (GBR)

Lidl – Trek (USA)

Movistar Team (ESP)

NSN Cycling Team (SUI)

Red Bull - Bora – Hansgrohe (ALL)

Soudal Quick-Step (BEL)

Team Jayco Alula (AUS)

Team Picnic Postnl (NLD)

Team Visma | Lease a Bike (NLD)

UAE Team Emirates XRG (UAE)

XDS Astana Team (KAZ)

ProTour

Tudor Pro Cycling Team (SUI)

+/- 105
coureurs
pros

Maillots de leaders et prix distinctifs



Classement général
au temps



Classement général
par points



Classement général
meilleur jeune



Classement général
meilleur grimpeur



Prix meilleur suisse



Prix plus combatif

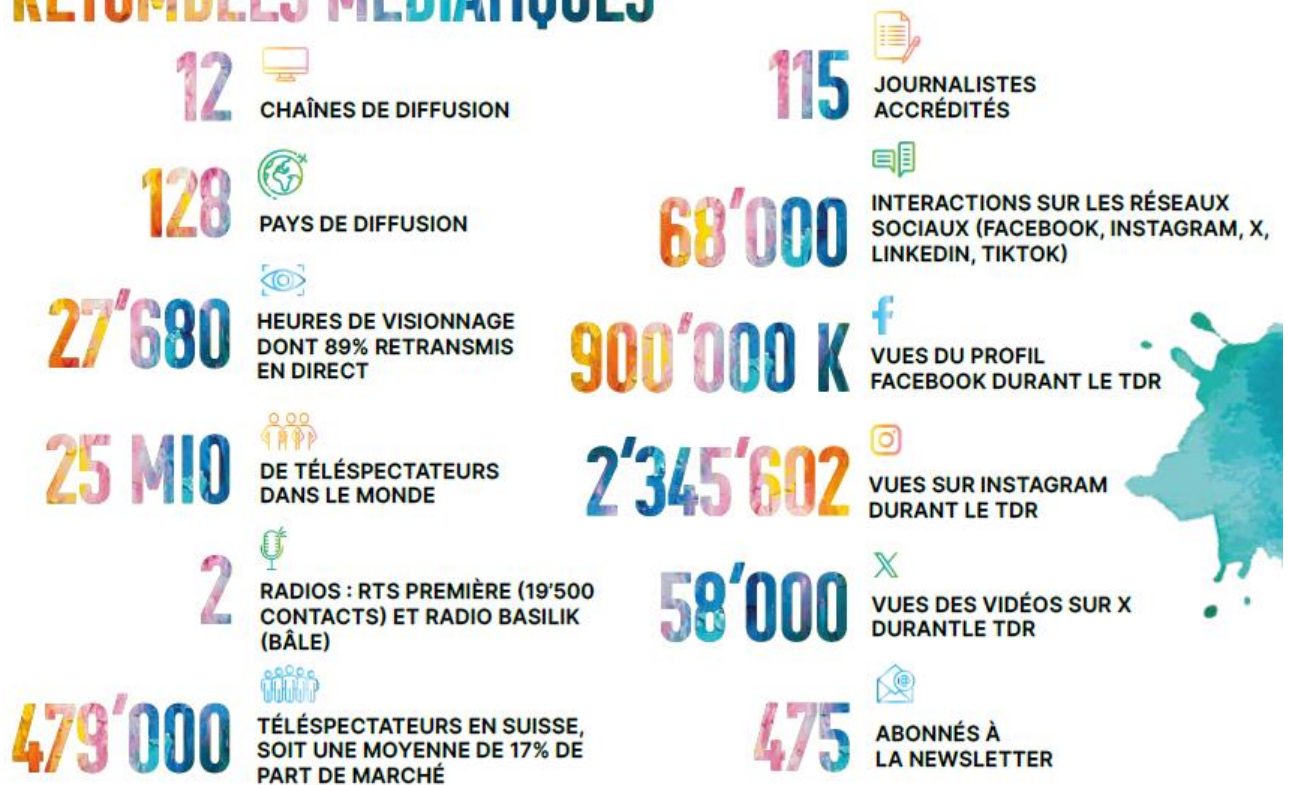


Horaires du direct sur la RTS 2 et sur Play RTS

	Emission avant course	Direct TV	Emission après course
Mardi 28.04.2026	15h10 – 15h30	15h30 – 17h50	17h50 – 18h00
Mercredi 29.04.2026	15h10 – 15h30	15h30 – 17h50	17h50 – 18h00
Jeudi 30.04.2026	15h10 – 15h30	15h30 – 17h50	17h50 – 18h00
Vendredi 01.05.2026	15h25 – 15h45	15h45 – 18h05	18h05 – 18h15
Samedi 02.05.2026	13h40 – 14h00	14h00 – 16h20	16h20 – 16h30
Dimanche 03.05.2026	13h40 – 14h00	14h00 – 16h20	16h20 – 16h30

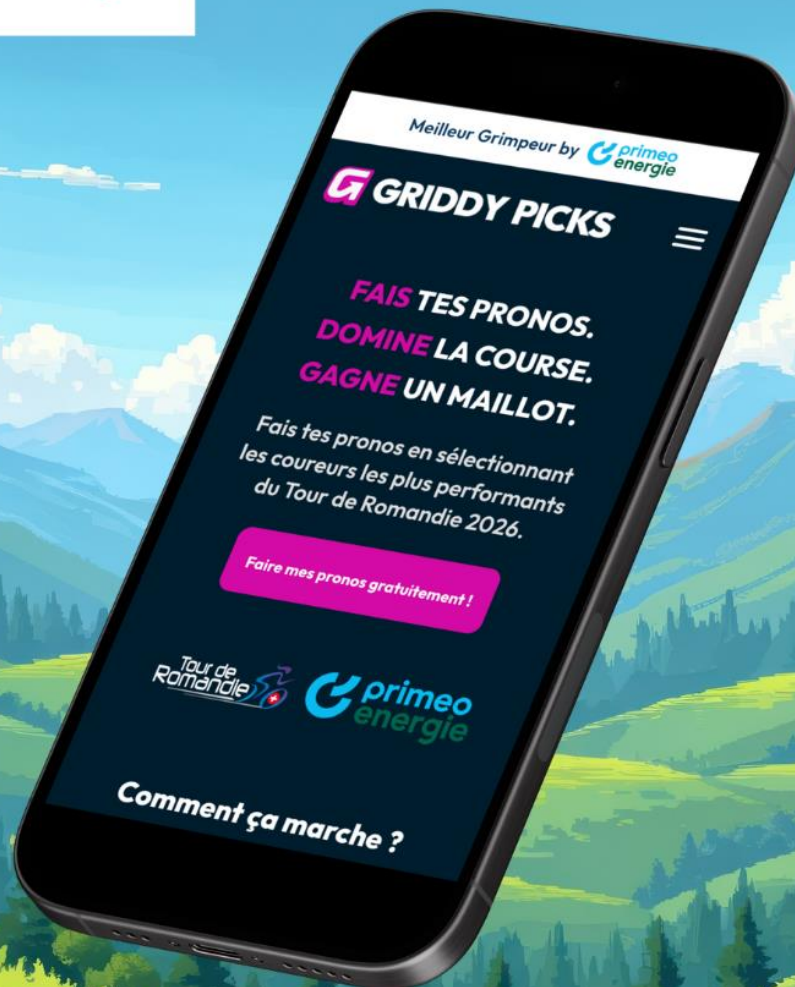
Le TDR 2025

RETOMBÉES MÉDIATIQUES



Jeu de pronostic « by Primeo Energie »

Jeu du Meilleur Grimpeur by









Saurez-vous deviner le classement par étape des grimpeurs ?



Village du Tour de Romandie

Date	Etape	Horaire course	Horaire village	Adresse
28.04.2026	Villars-sur-Glâne	15h28-17h30	13h30 - 18h30	Route de Moncor 12, 1752 Villars-sur-Glâne
29.04.2026	Martigny	13h25-17h26	12h30 - 18h30	Rue du Rhône 15, 1920 Martigny
30.04.2026	Rue-Vucherens	13h00-17h16	15h00 - 18h30	Route de Carrouge 10, 1509 Vucherens
01.05.2026	Orbe	13h35-17h43	12h30 - 18h30	Via Urba 5, 1350 Orbe
02.05.2026	Broc-Charmey	12h06-16h06	13h30 - 17h00	Les Charrières 3, 1637 Charmey
03.05.2026	Lucens-Leysin	11h45-15h58	13h00 - 17h00	Les Esserts 1, 1854 Leysin

Exposants

Stands boissons et nourriture	Stands sponsors/partenaires
Bar Tour de Romandie 	Bel Gom & Fils Sàrl
Bifad'Oro Foodtruck  <i>Sauf le 28 avril</i>	Decathlon
Chicco d'Oro  <i>Mercredi, samedi & dimanche</i>	DJ du Tour
Churros'N'Co Foodtruck  <i>Sauf le 28 avril</i>	JOUEZSPORT !
Swiss Wine 	Leysin <i>Le 3 mai uniquement</i>
	Liaudet Pial
	Lidl Suisse
	Orbe <i>Le 1^{er} mai uniquement</i>
	Plursport – antenne romande
	Primeo Energie
	RTS
	Tour de Romandie – stand info
	Villars-sur-Glâne <i>Le 28 avril uniquement</i>



Prologue : Villars-sur-Glâne

Mardi 28 avril 2026

Horaires de la journée

Evènement	Horaire
Course des enfants – P’tit Tour	12h10
Village Tour de Romandie	13h30 – 18h30
Caravane publicitaire	14h30 – 15h15
Départ du premier coureur	15h28
Arrivée du dernier coureur	17h30
Podium	17h50

Animations

Bar et restauration : de 11h30 à 18h30.

Caravane publicitaire : une vingtaine de véhicules animeront les bords des routes (selon le tracé de la course) et distribueront des goodies du côté droit de la route, 45 minutes à 1 heure avant l’arrivée du peloton. *Suivez son avancement en temps réel* : Vous aurez peut-être la chance de recevoir l’un des Golden Ticket, distribué au hasard dans le public, qui vous offrira un cadeau d’une grande valeur, tel qu’un bon pour un voyage en Suisse, un paddle, etc.



DJ du Tour : au village du Tour de Romandie, profitez du DJ qui mettra l’ambiance et animera la place de fête.

Écran géant : la course sera retransmise en live sur l’écran géant du village du Tour de Romandie, 1 heure et demie avant l’arrivée de la course.

Gymkhana : Parcours d’agilité pour les enfants. Primeo Energie offre aux enfants la possibilité de s’initier à la maîtrise de leur vélo sur un parcours d’agilité. Sur la place du village du Tour.

P’tit Tour : venez encourager les enfants qui passeront la ligne d’arrivée avant les coureurs professionnels, lors d’une animation éducative.



Informations pratiques

Parkings : Durant les périodes mentionnées, il sera impossible de quitter les zones indiquées en voiture et d'y entrer. Pour les personnes qui sortiront avant la fermeture et qui devraient revenir chez elles, des parkings gratuits sont prévus à Nuithonie, au Platy, dans le centre commercial de Fribourg Sud, ainsi que sur plusieurs routes de la commune.

Difficulté d'accès car la circulation sera impactée par les différentes fermetures de routes régulières avec les passages de la course. Des bouchons et retards sont à prévoir.

Transports publics :

Au vu des difficultés de circuler, l'utilisation des transports publics est fortement recommandée.

www.cff.ch



Où voir passer les coureurs

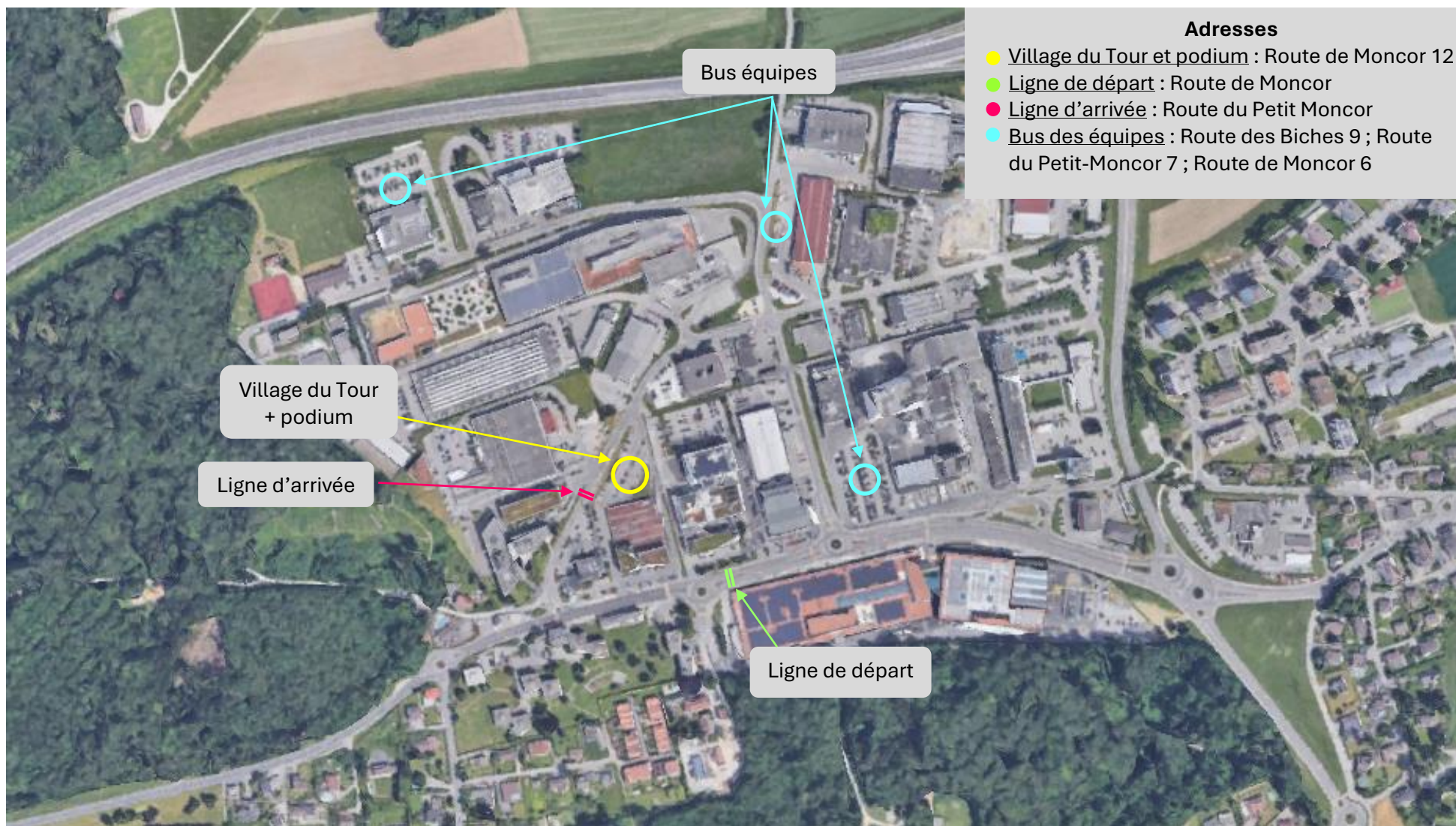
Nous vous suggérons de vous rendre :

- Au départ du Prologue (Route de Moncor)
- À la Route du Soleil pour une vue sur le plat montant
- Sur la ligne d'arrivée (Route du Petit Moncor)

Attention la circulation à pied peut être altérée dû aux passages des coureurs.



Plan de situation Villars-sur-Glâne



1^{ère} étape : Martigny

Mercredi 29 avril 2026

Horaires de la journée

Evènement	Horaire
Présentation des coureurs	12h15 – 13h15
Village Tour de Romandie	12h30 – 18h30
Caravane publicitaire	12h40 – 16h45
Départ de la course	13h25
Course des enfants – P'tit Tour	15h30
Arrivée de la course	17h26
Podium	17h45

Animations

Bar et restauration : de 12h30 à 18h30.

Caravane publicitaire : une vingtaine de véhicules animeront les bords des routes (selon le tracé de la course) et distribueront des goodies du côté droit de la route, 45 minutes à 1 heure avant l'arrivée du peloton. *Suivez son avancement en temps réel* : Vous aurez peut-être la chance de recevoir l'un des Golden Ticket, distribué au hasard dans le public, qui vous offrira un cadeau d'une grande valeur, tel qu'un bon pour un voyage en Suisse, un paddle, etc.



DJ du Tour : au village du Tour de Romandie, profitez du DJ qui mettra l'ambiance et animera la place de fête.

Écran géant : la course sera retransmise en live sur l'écran géant du village du Tour de Romandie, 1 heure et demie avant l'arrivée de la course.

Espace vente vintage : un espace de vente d'anciens maillots cyclistes sur la Place Centrale, dès 10h00. Une vente aux enchères du maillot du champion du monde Tadej Pogačar, signé, aura lieu après le podium, sur la Place Centrale.

Fanfare militaire : défilé sur la ligne d'arrivée à 14h30.

Gymkhana : Parcours d'agilité pour les enfants. Primeo Energie offre aux enfants la possibilité de s'initier à la maîtrise de leur vélo sur un parcours d'agilité. Sur la place du village du Tour.



Parcours vélo pour les enfants : mini parcours vélo pour les enfants encadré par le Vélo Club Excelsior sur la Place Centrale, dès 10h00.

P'tit Tour : venez encourager les enfants qui passeront la ligne d'arrivée avant les coureurs professionnels, lors d'une animation éducative.

Informations pratiques

Parkings : accès via la sortie d'autoroute Martigny Expo



- Parking de la salle du Midi – Rue des Alpes, 3 min à pied du départ et 6 min de l'arrivée
- Parking Martigny Expo – Place du cimetière, 7 min à pied du départ et 10 min de l'arrivée
- Parking des Neuvilles – Avenue des Neuvilles, 8 min à pied du départ et de l'arrivée

Difficulté d'accès car la circulation sera impactée par les différentes fermetures de routes régulières avec les passages de la course. Des bouchons et retards sont à prévoir.

Transports publics :

- La gare CFF est à 10 min à pied du départ et 7 min de l'arrivée
- Lignes de bus urbains :



- Les spectateurs de la vallée d'Entremont peuvent se rendre à Martigny avec le train régional Martigny – Le Châble / Orsières :



Au vu des difficultés de circuler, l'utilisation des transports publics est fortement recommandée.
www.cff.ch

Où voir passer les coureurs

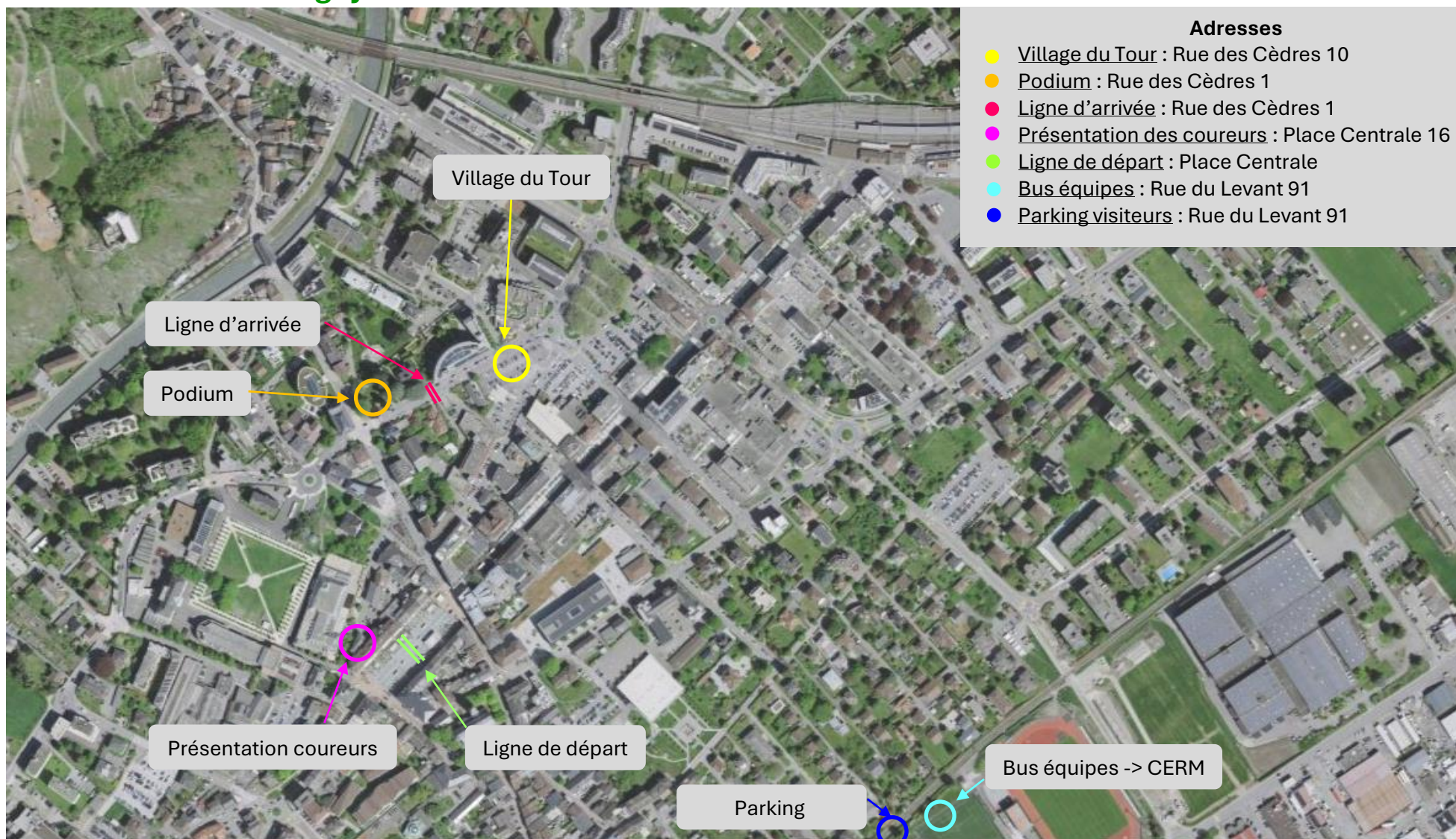
Nous vous suggérons de vous rendre :

- Au départ à Martigny (Place Centrale)
- Au sommet de La Rasse (Evionnaz) où les coureurs passeront trois fois pour le Grand Prix de la Montagne
- Dans le col d'Ovronnaz
- Sur la ligne d'arrivée (Rue des Cèdres) où les coureurs passeront quatre fois la ligne

Attention la circulation à pied peut être altérée dû aux passages des coureurs.



Plan de situation Martigny



2^{ème} étape : Rue - Vucherens

Jeudi 30 avril 2026

Horaires de la journée

Evènement	Horaire
Présentation des coureurs à Rue	11h50-12h50
Caravane publicitaire	12h15 – 16h40
Départ de la course à Rue	13h00
Village Tour de Romandie à Vucherens	15h00 – 18h30
Arrivée de la course à Vucherens	17h16
Podium à Vucherens	17h35

Animations à Rue

Bar et restauration : de 10h00 à 15h00.

Animations à Vucherens

Bar et restauration : de 12h15 à 18h30.

Caravane publicitaire : une vingtaine de véhicules animeront les bords des routes (selon le tracé de la course) et distribueront des goodies du côté droit de la route, 45 minutes à 1 heure avant l'arrivée du peloton. *Suivez son avancement en temps réel* : Vous aurez peut-être la chance de recevoir l'un des Golden Ticket, distribué au hasard dans le public, qui vous offrira un cadeau d'une grande valeur, tel qu'un bon pour un voyage en Suisse, un paddle, etc.



DJ du Tour : au village du Tour de Romandie, profitez du DJ qui mettra l'ambiance et animera la place de fête.

Écran géant : la course sera retransmise en live sur l'écran géant du village du Tour de Romandie, 1 heure et demie avant l'arrivée de la course.

Fanfare militaire : défilé sur la ligne d'arrivée à 15h30.



Informations pratiques

Parkings à Rue :

- Stand de tir – Route de Moudon 22

Parkings à Vucherens :

- Sur la route de Moudon depuis Syens → **attention réouverture de la route à 19h30 !**
- En cas de beau temps : dans différents prés de la commune → signalés sur place

Difficulté d'accès car la circulation sera impactée par les différentes fermetures de routes régulières avec les passages de la course. Des bouchons et retards sont à prévoir.

Transports publics :

Au vu des difficultés de circuler, l'utilisation des transports publics est fortement recommandée.

www.cff.ch

Où voir passer les coureurs

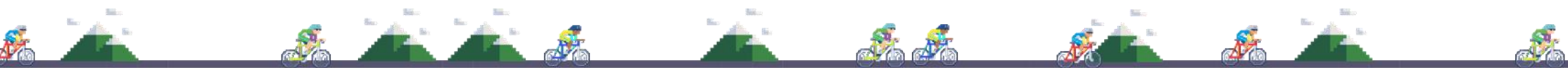
Nous vous suggérons de vous rendre :

- Au départ à Rue (Rue du Casino 30)
- À la Route de Chapelle (Chapelle-sur-Moudon) où les coureurs passeront trois fois pour le Sprint
- À Vulliens où les coureurs passeront trois fois pour le Grand Prix de la Montagne
- Sur la ligne d'arrivée à Vucherens (Route de Carrouge) où les coureurs passeront quatre fois la ligne

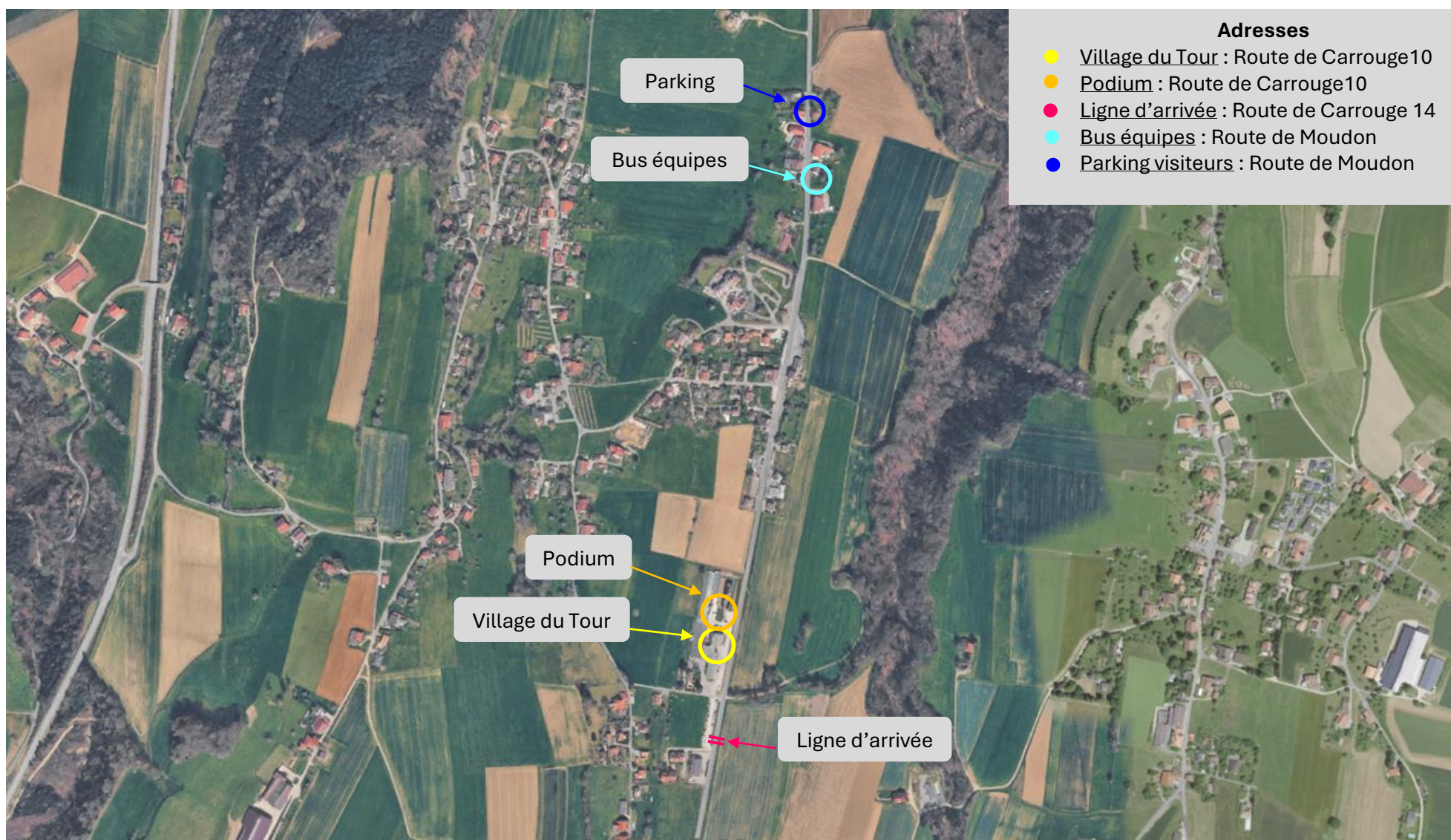
Attention la circulation à pied peut être altérée dû aux passages des coureurs.



Plan de situation Rue



Plan de situation Vucherens



- Adresses**
- Village du Tour : Route de Carrouge10
 - Podium : Route de Carrouge10
 - Ligne d'arrivée : Route de Carrouge 14
 - Bus équipes : Route de Moudon
 - Parking visiteurs : Route de Moudon



3^{ème} étape : Orbe

Vendredi 1^{er} mai 2026

Horaires de la journée

Evènement	Horaire
Présentation des coureurs	12h25-13h25
Village Tour de Romandie	12h30 – 18h30
Caravane publicitaire	12h50 – 17h05
Départ de la course	13h35
Course des enfants – P'tit Tour	15h45
Arrivée de la course	17h43
Podium	18h05

Animations

Bar et restauration : de 11h00 à 18h30.

Caravane publicitaire : une vingtaine de véhicules animeront les bords des routes (selon le tracé de la course) et distribueront des goodies du côté droit de la route, 45 minutes à 1 heure avant l'arrivée du peloton. *Suivez son avancement en temps réel* : Vous aurez peut-être la chance de recevoir l'un des Golden Ticket, distribué au hasard dans le public, qui vous offrira un cadeau d'une grande valeur, tel qu'un bon pour un voyage en Suisse, un paddle, etc.



DJ du Tour : au village du Tour de Romandie, profitez du DJ qui mettra l'ambiance et animera la place de fête.

Écran géant : la course sera retransmise en live sur l'écran géant du village du Tour de Romandie, 1 heure et demie avant l'arrivée de la course.

Patrouille Suisse : profitez du show de la patrouille suisse aux alentours de 13h30.

P'tit Tour : venez encourager les enfants qui passeront la ligne d'arrivée avant les coureurs professionnels, lors d'une animation éducative.

Vélo Club Orbe : animations dès 13h45 (parcours d'agilité pour petits et grands – vélos et casques à disposition, présentation du club, école de vélo, etc.)



Informations pratiques

Parkings :

Toutes les informations sont disponibles sur le site internet [Étape Tour de Romandie Orbe 2026 | TDR2026 Orbe](#) (sous « infos pratiques »).

Difficulté d'accès car la circulation sera impactée par les différentes fermetures de routes régulières avec les passages de la course. Des bouchons et retards sont à prévoir.

Transports publics :

Au vu des difficultés de circuler, l'utilisation des transports publics est fortement recommandée. www.cff.ch

Où voir passer les coureurs

Nous vous suggérons de vous rendre :

- Au départ (Route de Chavornay 1)
- Au Col du Mollendruz pour le dernier Grand Prix de la Montagne du jour
- Sur la ligne d'arrivée (Via Urba 3) où les coureurs passeront quatre fois la ligne

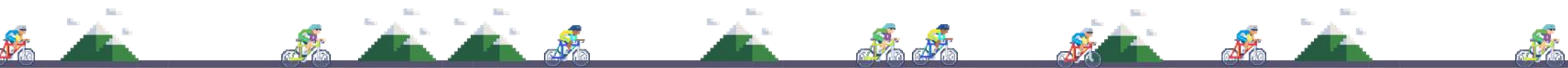
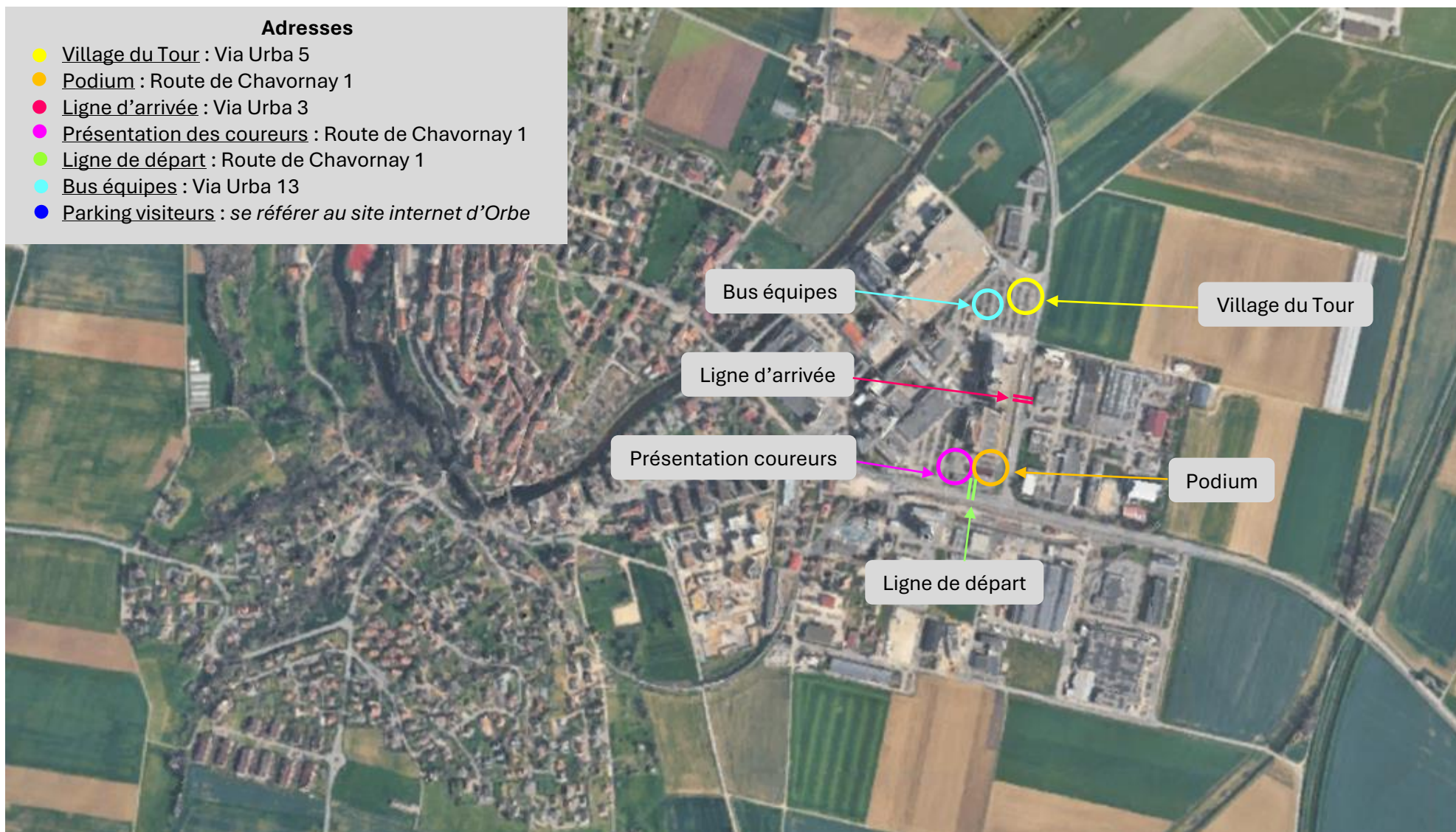
Attention la circulation à pied peut être altérée dû aux passages des coureurs.



Plan de situation Orbe

Adresses

- Village du Tour : Via Urba 5
- Podium : Route de Chavornay 1
- Ligne d'arrivée : Via Urba 3
- Présentation des coureurs : Route de Chavornay 1
- Ligne de départ : Route de Chavornay 1
- Bus équipes : Via Urba 13
- Parking visiteurs : se référer au site internet d'Orbe



4^{ème} étape : Broc - Charmey

Samedi 2 mai 2026

Horaires de la journée

Evènement	Horaire
Présentation des coureurs à Broc	10h55 – 11h55
Caravane publicitaire	11h20 – 15h30
Départ de la course à Broc	12h06
Village Tour de Romandie à Charmey	13h30 – 17h00
Course des enfants – P'tit Tour à Charmey	14h30
Arrivée de la course à Charmey	16h06
Podium à Charmey	16h25

Animations à Broc

Guggenmusik : profitez du concert à 10h30 par la Guggenmusik « La Ronflante ».

Animations à Charmey

Animations musicales : Cor des Alpes à 12h00. Fanfare « L'Edelweiss » à 13h15. DJ Nick Aventi à 17h00. Chants de la jeunesse « La Concorde » à 18h00. Concert « Les Waiters » à 19h30. Continuez la soirée avec DJ Nick Aventi dès 22h00.

Bar et restauration : de 13h30 à 17h00.

Caravane publicitaire : une vingtaine de véhicules animeront les bords des routes (selon le tracé de la course) et distribueront des goodies du côté droit de la route, 45 minutes à 1 heure avant l'arrivée du peloton. *Suivez son avancement en temps réel* : Vous aurez peut-être la chance de recevoir l'un des Golden Ticket, distribué au hasard dans le public, qui vous offrira un cadeau d'une grande valeur, tel qu'un bon pour un voyage en Suisse, un paddle, etc.



Château gonflable : château gonflable et garderie enfants (3-12 ans) de 11h00 à 18h00.

DJ du Tour : au village du Tour de Romandie, profitez du DJ qui mettra l'ambiance et animera la place de fête.



Écran géant : la course sera retransmise en live sur l'écran géant du village du Tour de Romandie, 1 heure et demie avant l'arrivée de la course.

Gymkhana : Parcours d'agilité pour les enfants. Primeo Energie offre aux enfants la possibilité de s'initier à la maîtrise de leur vélo sur un parcours d'agilité. Sur la place du village du Tour.

P'tit Tour : venez encourager les enfants qui passeront la ligne d'arrivée avant les coureurs professionnels, lors d'une animation éducative.

Toutes les informations en ligne : <https://www.tdr2026-gruyere.ch/animations>

Informations pratiques

Parkings Broc :

- Parking Centre Sportif - Route des Marches 6 (130 places)

Parkings Charmey : (une signalétique précise vous indiquera les emplacements)

- Pré à l'entrée du village
- Zone Riau-de-la Maula
- Zone sortie du village (La Tzintre)
- Parking Michel Mooser

Difficulté d'accès car la circulation sera impactée par les différentes fermetures de routes régulières avec les passages de la course. Des bouchons et retards sont à prévoir. Nous vous suggérons de vous parquer à Borc ou à la Tour-de-Trême, puis d'utiliser les navettes jusqu'à Charmey (toutes les 20 minutes).

Un parking vélo sera disponible mais pas surveillé.

Transports publics :

Au vu des difficultés de circuler, l'utilisation des transports publics est fortement recommandée. www.cff.ch

Où voir passer les coureurs

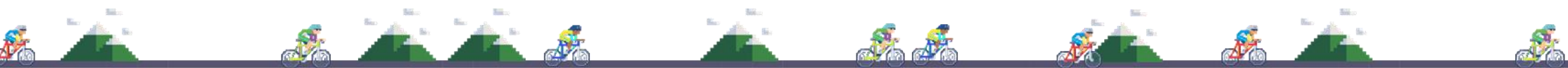
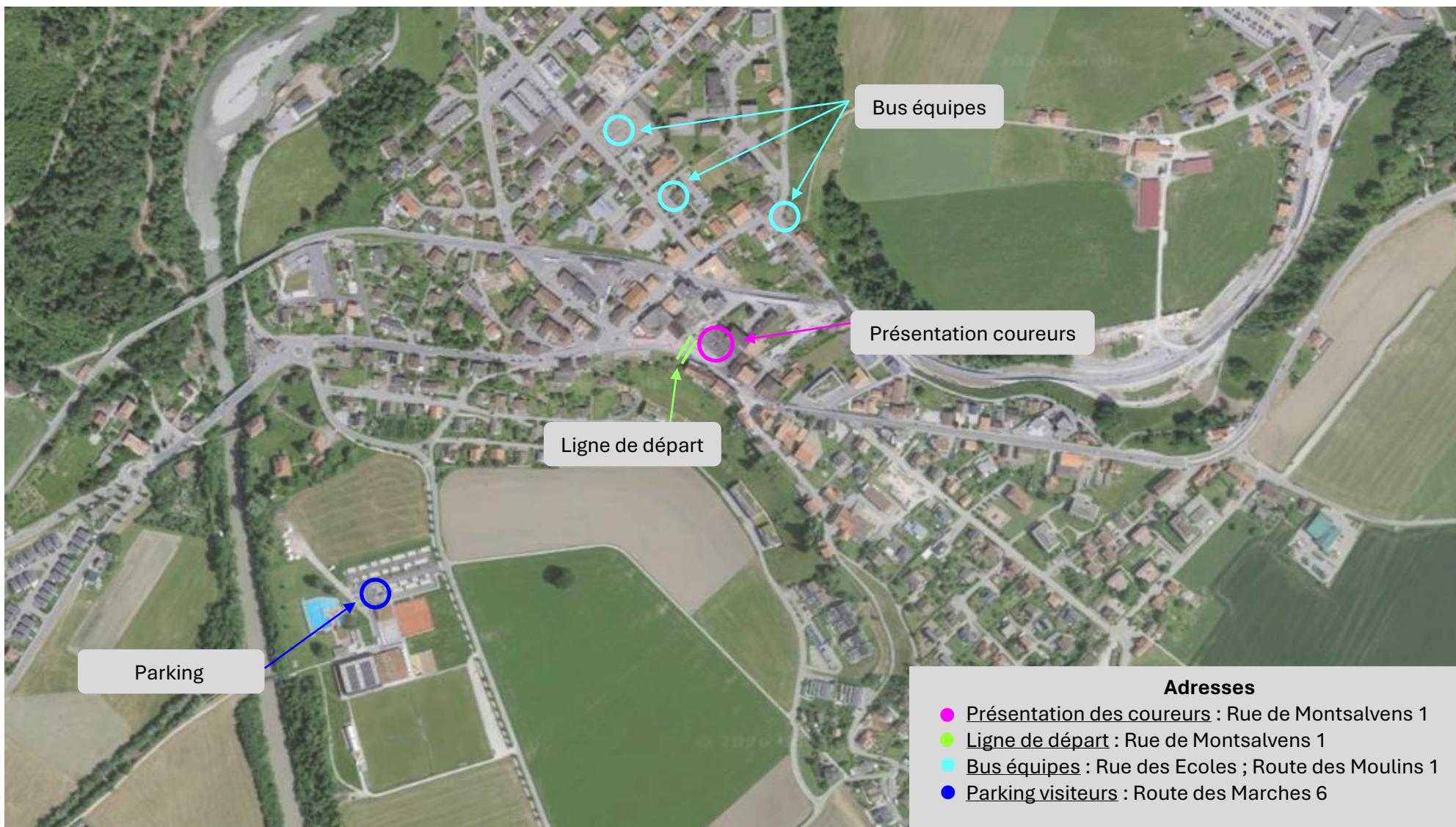
Nous vous suggérons de vous rendre :

- Au départ (Rue de Montsalvens 1)
- Au Col du Jaun où une fan zone sera installée, et où les coureurs passeront trois fois pour le Grand Prix de la Montagne
- Sur la ligne d'arrivée (Les Charrières 5) où les coureurs passeront trois fois la ligne

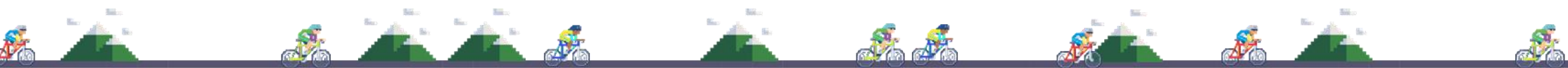
Attention la circulation à pied peut être altérée dû aux passages des coureurs.



Plan de situation Broc



Plan de situation Charmey



5^{ème} étape : Lucens - Leysin

Dimanche 3 mai 2026

Horaires de la journée

Evènement	Horaire
Présentation des coureurs à Lucens	10h35-11h35
Caravane publicitaire	10h50 – 15h15
Départ de la course à Lucens	11h45
Village Tour de Romandie à Leysin	13h00 – 17h00
Course des enfants – P'tit Tour à Leysin	14h30
Arrivée de la course à Leysin	15h58
Podium à Leysin	16h20

Animations à Lucens

Bar et restauration : Place de la Couronne – cantine, Foodtruck.

Démonstration VTT Trial : démonstrations du club VTT et du club Trial Vulliens.

DJ : sur la place de Fête.

Écran géant : sur la place de Fête.

Animations à Leysin

Bar et restauration : de 13h00 à 17h00.

Caravane publicitaire : une vingtaine de véhicules animeront les bords des routes (selon le tracé de la course) et distribueront des goodies du côté droit de la route, 45 minutes à 1 heure avant l'arrivée du peloton. *Suivez son avancement en temps réel* :

Vous aurez peut-être la chance de recevoir l'un des Golden Ticket, distribué au hasard dans le public, qui vous offrira un cadeau d'une grande valeur, tel qu'un bon pour un voyage en Suisse, un paddle, etc.



DJ du Tour : au village du Tour de Romandie, profitez du DJ qui mettra l'ambiance et animera la place de fête.



Écran géant : la course sera retransmise en live sur l'écran géant du village du Tour de Romandie, 1 heure et demie avant l'arrivée de la course.

Gymkhana : Parcours d'agilité pour les enfants. Primeo Energie offre aux enfants la possibilité de s'initier à la maîtrise de leur vélo sur un parcours d'agilité. Sur la place du village du Tour.

P'tit Tour : venez encourager les enfants qui passeront la ligne d'arrivée avant les coureurs professionnels, lors d'une animation éducative.

Informations pratiques

Parkings Lucens :

Parkings Leysin :

Difficulté d'accès car la circulation sera impactée par les différentes fermetures de routes.

Transports publics :

Train TPC entre Aigle et Leysin (arrêt « Feydey ») avec un départ au XX:52 (durée du trajet ~27 minutes).

Au vu des difficultés de circuler, l'utilisation des transports publics est fortement recommandée. <https://tpc.ch/horaires-et-plans-tpc-trains-bus-mobichablais/horaire-online/>



Où voir passer les coureurs

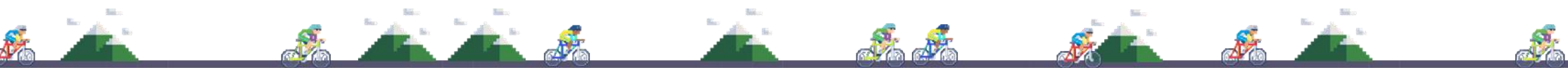
Nous vous suggérons de vous rendre :

- Au départ à Lucens (Rue du Marché 6)
- Dans la montée du Col entre Aigle et Leysin
- Sur la ligne d'arrivée à Leysin (Route de la Cité 27)

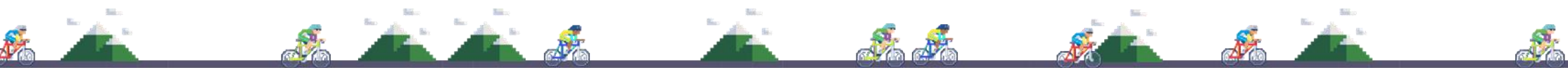
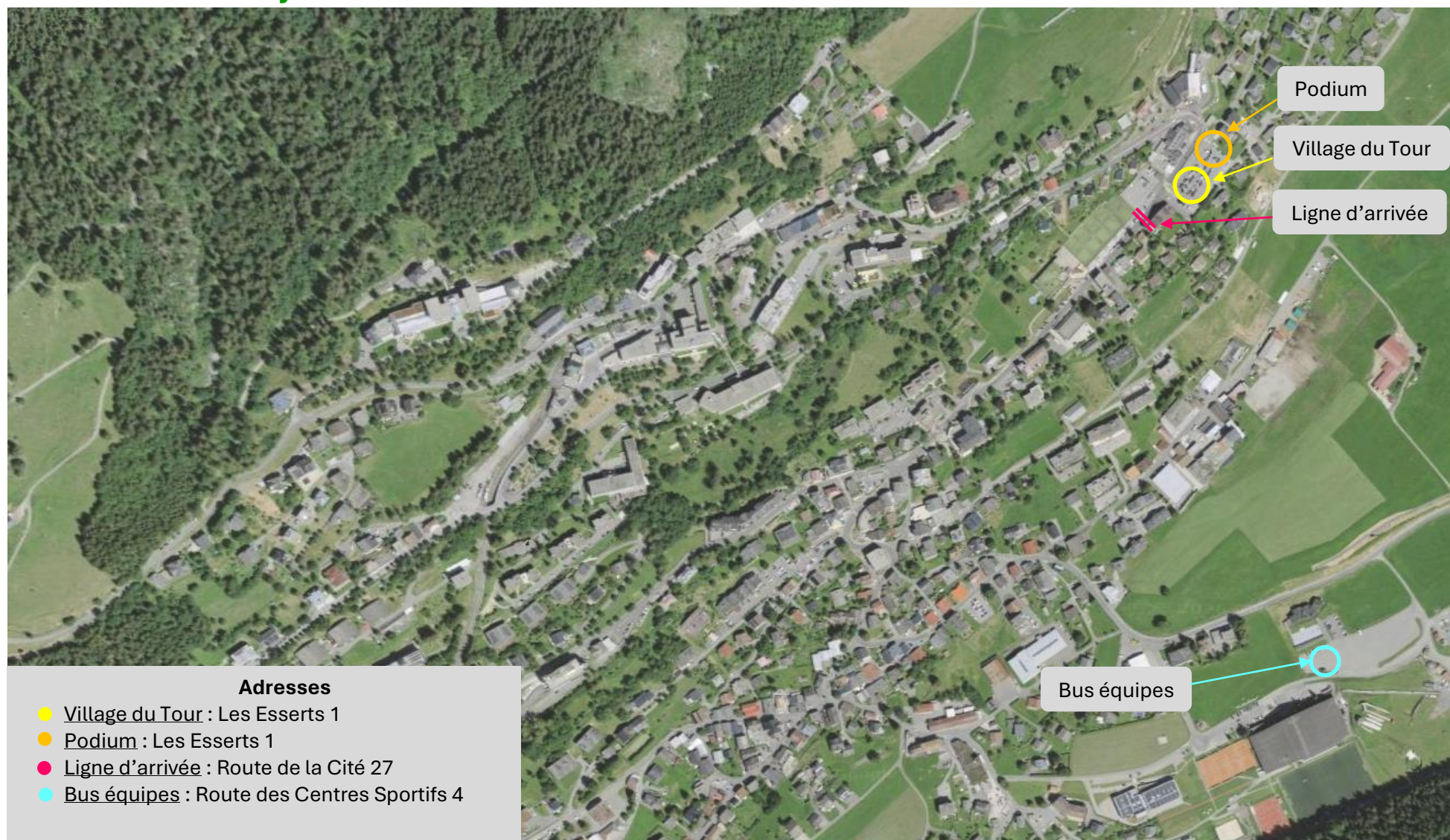
Attention la circulation à pied peut être altérée dû aux passages des coureurs.



Plan de situation Lucens



Plan de situation Leysin



Merci à nos précieux sponsors !



SPONSORS OFFICIELS



SPONSORS



CO-SPONSORS



SPONSORS INSTITUTIONNELS



BROADCAST & MEDIA PARTNER



SPONSORS MÉDIA



FOURNISSEURS ET PARTENAIRES OFFICIELS



Suivez la course !

Sur :

Play RTS

www.tdr.ch

